

Администрация Пермского муниципального округа Пермского края
Комитет имущественных отношений

РАСПОРЯЖЕНИЕ

02.09.2024

№ 2853

Об установлении публичного сервитута на часть земельных участков

В соответствии со ст. 23, гл. V.7 Земельного кодекса Российской Федерации, Федеральным законом от 25.10.2001 № 137-ФЗ «О введении в действие Земельного кодекса Российской Федерации», пп. 3.2.5 п. 3.2 разд. 3 Положения о комитете имущественных отношений администрации Пермского муниципального округа, утвержденного решением Думы Пермского муниципального округа Пермского края от 29.11.2022 № 48, на основании ходатайства публичного акционерного общества «Россети Урал» (ИНН 6671163413, ОГРН 1056604000970) (далее - ПАО «Россети Урал») от 16.08.2024 № 11456:

1. Установить в интересах ПАО «Россети Урал» публичный сервитут общей площадью 10134 кв.м на часть земельных участков, согласно приложению № 1 к настоящему распоряжению.

Цель: Эксплуатации объектов электросетевого хозяйства ТП-63284, ТП-63281, ВЛ-6 кВ Школа РП-3002.

Срок: 49 лет.

2. Утвердить границы публичного сервитута земельного участка, указанного в п. 1 настоящего распоряжения, согласно прилагаемой схеме расположения границ публичного сервитута.

3. Срок, в течение которого использование указанного в п. 1 настоящего распоряжения земельного участка в соответствии с их разрешенным использованием будет невозможно или существенно затруднено в связи с осуществлением сервитута – продолжительность не превышает три месяца для земельных участков, предназначенных для жилищного строительства (в том числе индивидуального жилищного строительства), ведения личного подсобного хозяйства, садоводства, огородничества; не превышает один год - в отношении иных земельных участков.

4. Порядок установления зон с особыми условиями использования территорий и содержание ограничений прав на земельные участки в границах таких зон установлен Постановлением Правительства РФ от 24.02.2009 № 160 «О порядке установления охранных зон объектов электросетевого хозяйства и особых условий использования земельных участков, расположенных в границах таких зон».

5. Плата за публичный сервитут не устанавливается в соответствии с ч. 4 ст. 3.6 Федерального закона от 25.10.2001 года № 137-ФЗ «О введении в действие Земельного кодекса Российской Федерации».

6. Комитету имущественных отношений администрации Пермского муниципального округа в течение 5 рабочих дней со дня подписания настоящего распоряжения:

6.1. направить настоящее распоряжение в Управление Федеральной службы государственной регистрации, кадастра и картографии по Пермскому краю;

6.2. направить настоящее распоряжение в ПАО «Россети Урал»;

6.3. разместить настоящее распоряжение на официальном сайте Пермского муниципального округа в информационно-телекоммуникационной сети «Интернет» (www.permokrug.ru).

7. ПАО «Россети Урал» привести земельные участки в состояние пригодное для использования в соответствии с разрешенным использованием в срок не позднее 3 (трех) месяцев после завершения строительства или эксплуатации инженерного сооружения, для размещения которого был установлен публичный сервитут.

8. Настоящее распоряжение вступает в силу со дня его подписания.

9. Контроль исполнения распоряжения возложить на заместителя председателя комитета М.В. Королеву.

Председатель комитета



Е.А. Демидова

Приложение № 1
к распоряжению
комитета имущественных
отношений администрации
Пермского муниципального округа
от 02.09.2024 № 2853

**Список земельных участков,
на которые устанавливается публичный сервитут**

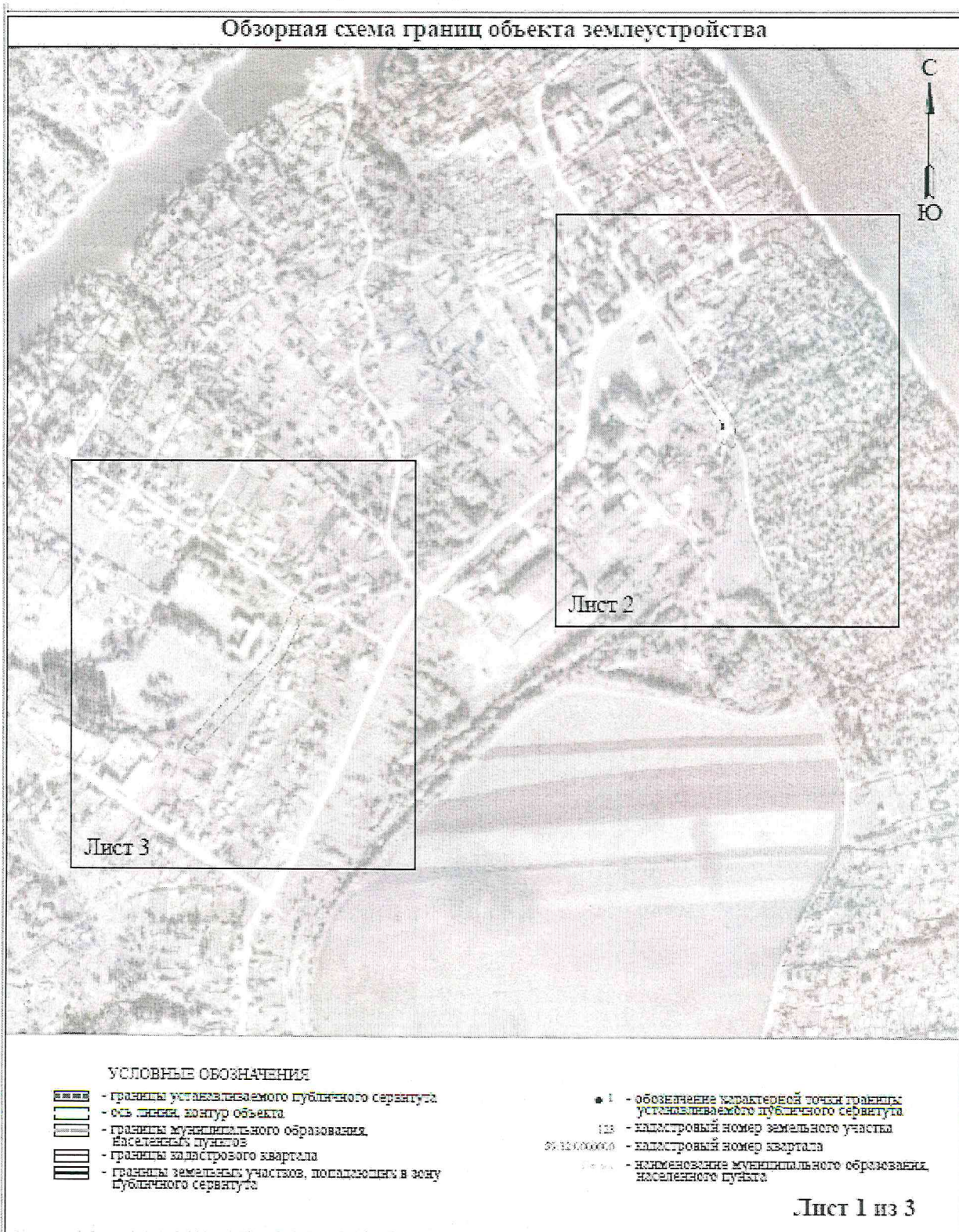
№ п/п	Кадастровый номер земельного участка	Адрес земельного участка
1	59:32:0000000:14853	Пермский край, Пермский муниципальный район, коллективный сад "Керамик"
2	59:32:1020001:94	край Пермский, р-н Пермский, с/п Сылвенское, с. Ляды, ул. Строительная, дом 2
3	59:32:1020001:57	Пермский край, р-н Пермский, с/п Сылвенское, с. Ляды, ул. Строительная, хозяйственная постройка №378
4	59:32:1020001:3541	Пермский край, Пермский р-н, с. Ляды, ул. Строительная
5	59:32:1020001:3515	Пермский край, м.р-н Пермский, с.п. Сылвенское, с Ляды, ул Строительная, з/у 1А
6	59:32:1020001:3451	Пермский край, Пермский р-н, Сылвенское с/п, с. Ляды, ул. Строительная
7	59:32:1020001:3170	Пермский край, Пермский район, Сылвенское с/п, с. Ляды, ул. Строительная
8	59:32:1020001:3167	Пермский край, Пермский район, Сылвенское с/п, с. Ляды, ул. Строительная
9	59:32:1020001:2830	Пермский край, Пермский район, Сылвенское с/п, с.Ляды, ул.Строительная, хозяйственная постройка №391
10	59:32:1020001:2068	Пермский край, Пермский р-н, Сылвенское с/п, с. Ляды, ул. Строительная, дом 1, квартира 2
11	59:32:1020001:2057	Пермский край, р-н Пермский, с/п Сылвенское, с. Ляды, ул. Строительная
12	59:32:1020001:2049	край Пермский, р-н Пермский, с/п Сылвенское, с. Ляды, ул. Строительная, хозяйственное строение №366
13	59:32:1020001:1969	Пермский край, р-н Пермский, с/п Сылвенское, с. Ляды, ул. Строительная, хозяйственное строение № 395
14	59:32:1020001:1967	Пермский край, р-н Пермский, с/п Сылвенское, с. Ляды
15	59:32:1020001:1965	Пермский край, р-н Пермский, с/п Сылвенское, с. Ляды, хозяйственные постройки № 388
16	59:32:1020001:1962	Пермский край, р-н Пермский, Сылвенское с/п, с. Ляды
17	59:32:1020001:1958	Пермский край, Пермский район, Сылвенское с/п, с. Ляды, ул. Строительная, хозяйственное строение №380
18	59:32:1020001:1956	Пермский край, р-н Пермский, с/п Сылвенское, с. Ляды
19	59:32:1020001:1952	Пермский край, р-н Пермский, с/п Сылвенское, с. Ляды,

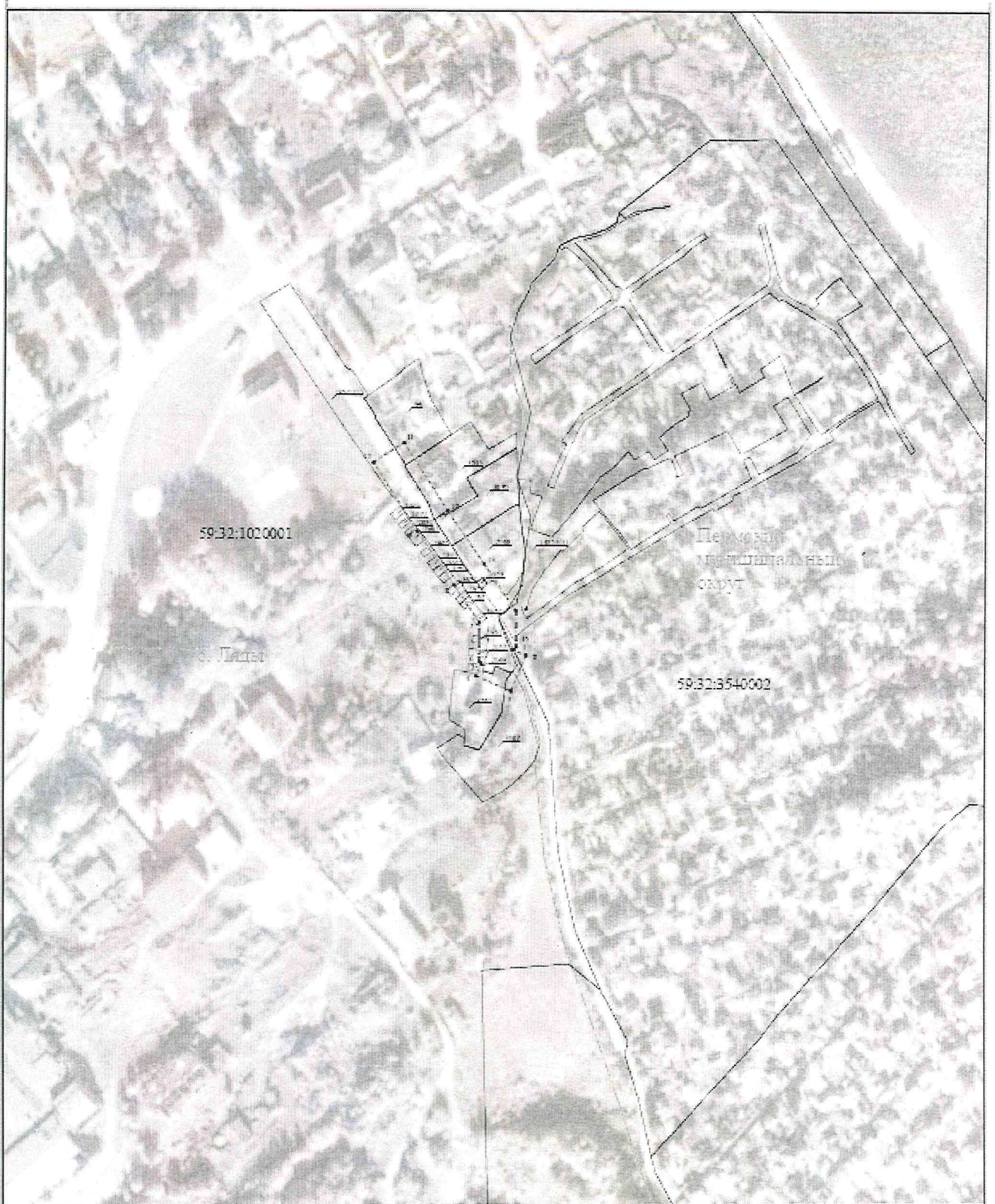
		ул. Строительная, хозяйственная постройка № 373
20	59:32:1020001:1951	Пермский край, р-н Пермский, с/п Сылвенское, с. Ляды
21	59:32:1020001:1672	Пермский край, р-н Пермский, Сылвенское сельское поселение, с. Ляды, ул. Строительная, гараж № 393
22	59:32:1020001:1667	Пермский край, р-н Пермский, с/п Сылвенское, с. Ляды, ул. Строительная, хозяйственная постройка № 385
23	59:32:1020001:1593	Пермский край, р-н Пермский, с/п Сылвенское, с. Ляды
24	59:32:1080001:848	край Пермский, р-н Пермский, с/п Сылвенское, д. Малая, ул. Новая, дом 9, квартира 2
25	59:32:1080001:840	Пермский край, м.о. Пермский, д. Малая, ул. Новая, дом 10, квартира 1
26	59:32:1080001:789	Пермский край, Пермский район, д. Малая, ул. Новая, дом 11, квартира 1\2
27	59:32:1080001:184	край Пермский, р-н Пермский, с/п Сылвенское, д. Малая, ул. Школьная, дом 3, квартира 2
28	59:32:1080001:1492	Пермский край, Пермский район, д. Малая
29	59:32:1080001:1278	Пермский край, муниципальный округ Пермский, деревня Малая, улица Новая, земельный участок 5А
30	59:32:1080001:1274	Пермский край, м.о. Пермский, д. Малая, ул. Новая, д.10, кв.2
31	59:32:1080001:1267	Пермский край, Пермский район, Сылвенское с/пос., д. Малая, ул. Новая
32	59:32:1080001:1261	Пермский край, Пермский муниципальный район, Сылвенское сельское поселение, д. Малая, РП-3002
33	59:32:1080001:1241	Пермский край, Пермский район, Сылвенское с/п, д. Малая, ул. Школьная, 2 а
34	59:32:1080001:1150	Пермский край, Пермский район, Сылвенское с/п, д. Малая, ул. Родниковая
35	59:32:1080001:1590	Пермский край, Пермский муниципальный округ, д. Малая
36	59:32:1080001:1596	Пермский край, Пермский муниципальный округ, д. Малая
37	59:32:1080001:1597	Пермский край, Пермский муниципальный округ, д. Малая
38	59:32:1020001:3740	Пермский край, Пермский муниципальный округ, с.Ляды, ул.Строительная
39	59:32:1020001	Пермский край, Пермский муниципальный округ
40	59:32:3540002	Пермский край, Пермский муниципальный округ
41	59:32:1080001	Пермский край, Пермский муниципальный округ

СХЕМА РАСПОЛОЖЕНИЯ ГРАНИЦ ПУБЛИЧНОГО СЕРВИТУТА

Эксплуатации объектов электросетевого хозяйства
ТП-63284, ТП-63281, ВЛ-6 кВ Школа РП-3002

Обзорная схема границ объекта землеустройства

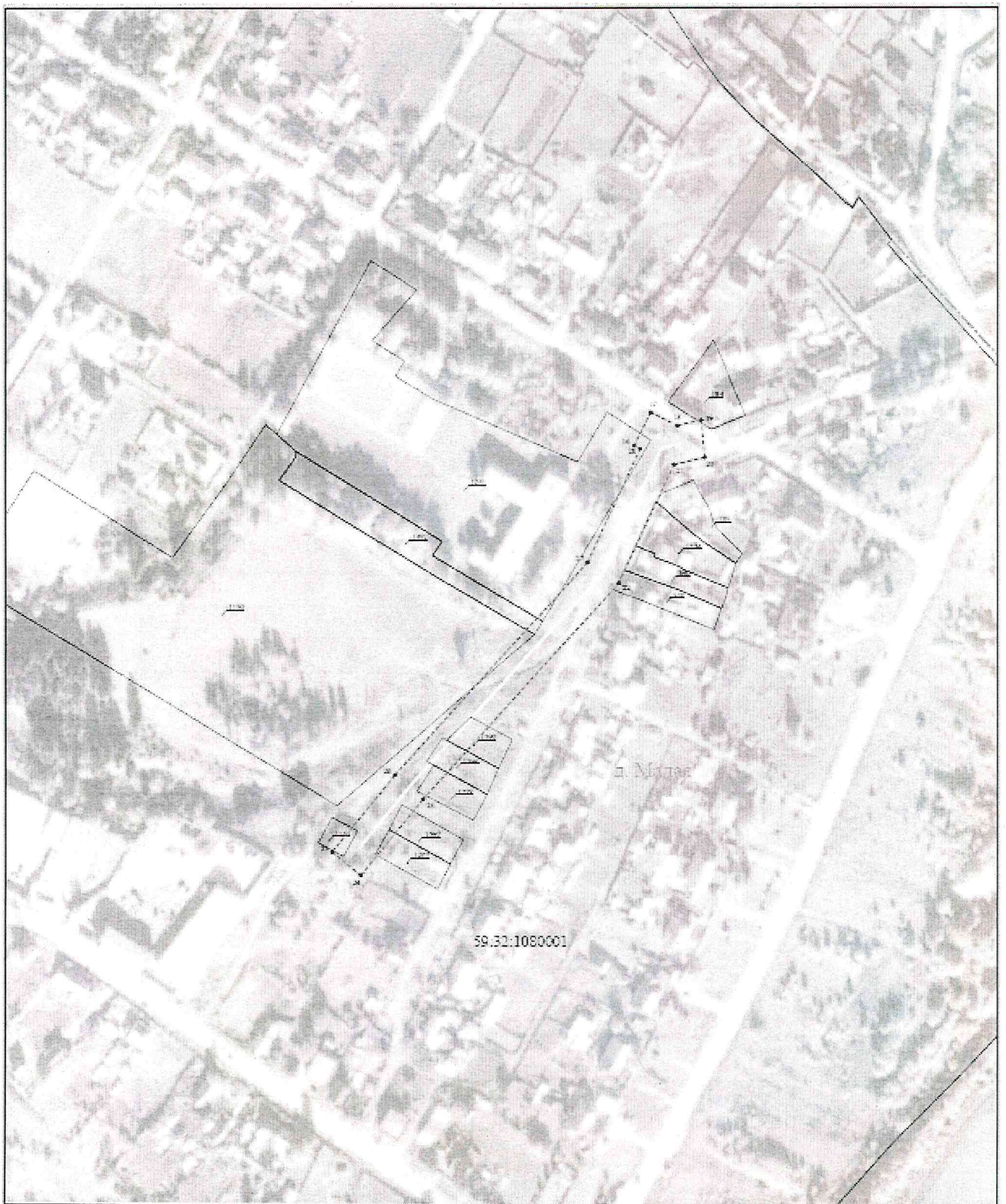




Условные обозначения приведены на листе 1

Масштаб 1:2000

Лист 2 из 3



Условные обозначения приведены на листе 1

Масштаб 1:2000

Лист 3 из 3

Приложение № 3
к распоряжению
комитета имущественных
отношений администрации
Пермского муниципального округа
от 02.09.2024 № 2853

ОПИСАНИЕ МЕСТОПОЛОЖЕНИЯ ГРАНИЦ ПУБЛИЧНОГО СЕРВИТУТА

Каталог координат		
Площадь зоны публичного сервитута 10134		
кв.м		
Обозначение характерных точек границ	Координаты, м	
	X	Y
1	2	3
1	526328.08	2255468.33
2	526325.02	2255475.59
3	526304.89	2255467.12
4	526313.31	2255447.07
5	526320.38	2255450.04
6	526321.41	2255449.08
7	526343.69	2255448.81
8	526364.9	2255434.2
9	526395.38	2255413
10	526434.55	2255387.65
11	526445.95	2255405.28
12	526407.08	2255430.44
13	526376.84	2255451.47
14	526350.33	2255469.73
15	526329.7	2255470.06
1	526328.08	2255468.33
16	526037.55	2254741.28
17	526056.37	2254750.58
18	526048.88	2254765.71
19	526051.89	2254779.2
20	526030.98	2254781.31
21	526026.88	2254763.85
22	525959.63	2254732.63
23	525837.29	2254621.6
24	525793.84	2254586.31
25	525807.08	2254570
26	525850.96	2254605.65
27	525971.34	2254714.9
28	526035.86	2254744.7
16	526037.55	2254741.28